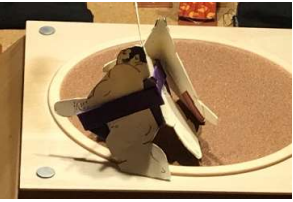




出羽翼○(上手投げ)●烏帽子



鬼ヶ嶽●(寄り切り)○出羽翼

初日に横綱若ノ嶋を倒した出羽翼は千代鈴大神楽に敗れて1勝2敗で四日目を迎えたが、平幕の烏帽子岳、鬼ヶ嶽を破って3勝2敗と白星先行。未対戦の三役陣は綱乃花と白閃光のみなので、中盤から後半に白星を重ねて優

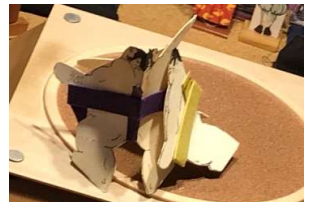
ノ川に勝って、五日目は勝。しかし、五日後は勝。一敗で行くと思つたのに「ああ！」と予想していた星勘定通り行かず、頭を捻る友砂親方。



綱乃花○(寄り切り)●勝ノ川



綱乃花●(引き落し)○喜乃郷



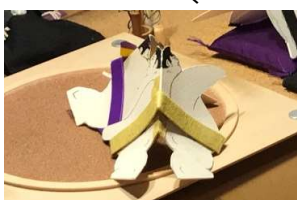
鬼ヶ嶽●(寄り切り)○四季嶋



西神門○(押し倒し)●四季嶋

今場所も全勝優勝かと思われていた千代鈴に土がついたことで、優勝争いは俄然大白く。四季嶋の関脇陣や平幕の夢ノ花、剛勇山が絡んでくるのか？

また、剛勇山も三役から陥落して以降、負け越しが続いて幕内からの陥落危機だったが、今場所は本来の相撲を取り戻したか、5連勝と好調。三賞も視野に大勝ちして番付を戻していきたいところ。



剛勇山○(寄り切り)●桃乃洲



夢ノ花○(寄り切り)●剣将



朱雀湖●(寄り切り)○夢ノ花

今後対戦が組まれるであろう鉄甲や出羽翼との対戦が楽しみである。



西神門○(寄り切り)●白閃光

勝争いに加わってくる可能性があり、要注意だ。

十日は西旭が単独全勝

いよいよ中日から後半戦へと入っていく。(錦風)

五日目を終わって5戦全勝は春日根部屋の西旭ただ一人。1敗は真田丸、蛭国、西の富士、大石丸、柏陵山の5人。

西旭は鶴ノ里、旅籠錦に對して安定した左差しからの取り口で白星を積み重ねた。五日目までの相撲を見る限り勝ち越しはおろか、優勝も視界に捉えそうな勢いだ。

まだ十兩2場所目ではあるが、そんなことを感じさず春日根親方の期待も高まる一方、このまま勝ち続けて行けば上位陣で好調な真田丸や蛭国あたりとの対戦も予想されるだろう。



旅籠錦●(寄り切り)○西旭

その真田丸は、連勝で白星を積み重ねて4勝1敗と2勝越えした。2人の入幕を目指していた友砂親方だったが、大綱嵐が極度の不調に陥り、帰入幕は厳しそうなので、真田丸にかかる期待は高くなりそう。東筆頭の高地位を生かしてまずは勝ち越しが先決となる。



櫻吹雪●(寄り切り)○真田丸

四日目で西旭と同じように白星を重ねてきた大石丸であったが、五日目には土、柏陵山のど輪攻めを食ったが、そのまま押し倒しに屈してしまっただけ。



大石丸●(押し出し)○柏陵山

「勝間田勢はこれがあるんだよな」と右攻めの奇襲攻めを受け悔しさを見せた春日根親方。しかしそうは言っても、ここまでの取り口には安定感があるため終盤まで優勝争いに加わる力は十分と言えそう。

そして、西旭と大石丸の二人に隠れ目立たないが、同じく1敗できているのが西の富士だ。十兩上位に定着しつつあるが、弟子に負けてはいられないと、ようやく尻に火が付いた。先陣は入れ直して来たようで、意外にもこの先悔れない存在になるかもしれない。中日以降の相撲が注目される。

錦風部屋の逆起と逆馬山がともに3勝2敗と白星を先行させ親方を安心させた。若ノ嶋に重量を配しているのが心配されたが、まずは勝ち越して十兩定着が目標となるだろう。

優勝争いは西旭、大石丸の春日根勢の他、真田丸、駒波、蛭国辺りの上位陣がどう絡んでいくのかという展開になることは間違いないところ。後半戦の直接対決で誰が抜け出して行くのか注目だ。



櫻吹雪●(押し倒し)○駒波



日向藤●(寄り切り)○蛭国

太刀鳳が初日から5連敗となり陥落のピンチに立たされている。下に番付が2枚しかないため、終盤戦に向け巻き返しが必要だ。(山里)

